

# Servizi ecologici e smaltimento rifiuti

Operiamo nel settore dei servizi ecologici  
e dello smaltimento rifiuti, impiegando tecnologie  
e macchinari innovativi per **rendere il mondo più pulito.**



**CARRARA GROUP** SRL  
Servizi Ecologici e Smaltimento Rifiut

[www.carraragroup.it](http://www.carraragroup.it)



# L'ecologia è il nostro lavoro.

Operiamo nel settore dei servizi ecologici  
e dello smaltimento rifiuti, impiegando tecnologie  
e macchinari innovativi per rendere il mondo più pulito.

Dal 1978 l'ecologia è il nostro lavoro. Grazie a personale specializzato, attrezzature tecnologiche e mezzi di proprietà, rispondiamo a qualunque richiesta con prontezza e professionalità. Azienda solida e aperta all'innovazione, su di noi si può sempre contare sia per interventi programmati sia per emergenze 24/7, per tutto l'anno.

**PRIVATI**  
**IMPRESE**  
**ENTI PUBBLICI**

condomini, negozi, ville  
industrie, centri commerciali, negozi  
amministrazioni, grandi infrastrutture

## I nostri servizi sono efficienti per natura.

**ECOLOGIA** **pag. 2**  
pulizie, spurghi e spazi confinati.

**BONIFICHE** **pag. 8**  
siti contaminati, cisterne e serbatoi interrati

**DEMOLIZIONI** **pag. 10**  
totali, parziali, controllate e scavi

**SMALTIMENTO RIFIUTI** **pag. 14**  
analisi, trasporto e conferimento agli impianti autorizzati

**RIMOZIONE AMIANTO** **pag. 17**  
compatto e friabile

**RISOLVIAMO I PROBLEMI CON OGNI MEZZO** **pag. 18**  
Abbiamo mezzi di proprietà che controlliamo periodicamente  
nella nostra officina interna.





# L'ambiente è il nostro luogo di lavoro.

Carrara Group opera nel settore dell'ecologia, offrendo una vasta gamma di servizi specializzati.

Carrara Group opera nel settore dell'ecologia, offrendo una vasta gamma di servizi specializzati. In possesso delle dovute certificazioni e autorizzazioni, abbiamo i mezzi e le risorse per effettuare demolizioni, bonifiche, trasporto e smaltimento di rifiuti pericolosi e non, installazione coperture civili e industriali, rimozione amianto e servizi ecologici. Grazie all'esperienza tecnica del personale e alla professionalità del reparto customer care, siamo in grado di risolvere con prontezza le necessità di clienti privati, imprese e pubblica amministrazione. Aperti all'innovazione, abbiamo investito in tecnologie e moderni macchinari di proprietà che potenziano l'efficienza dei nostri interventi. La soddisfazione del cliente è infatti la miglior motivazione per alzare sempre più in alto il livello qualitativo dei servizi che proponiamo.

38

Sono gli **IMPIANTI DI SMALTIMENTO RIFIUTI**, con cui collaboriamo in tutto il Nord Italia



43

È il **NUMERO DEI COLLABORATORI**, che formano lo staff tecnico-operativo

4

**SONO LE ORE**, entro le quali trasportiamo i rifiuti all'impianto di destino

24/7

La nostra **OPERATIVITÀ** in caso di emergenza

Grazie al know-how acquisito dal personale tramite **appositi percorsi formativi e al lavoro sul campo**, in Carrara Group eroghiamo corsi ai clienti che si vogliono tenere aggiornati, sia nella nostra sede sia presso la loro azienda.

**SERietà**

per essere stati inseriti nelle White List provinciali

**ESPERIENZA**

di oltre 40 anni nel settore

**AFFIDABILITÀ**

per la trasparenza mantenuta col cliente

**PROFESSIONALITÀ**

dimostrata di lavoro in lavoro







# Siamo la nostra migliore risorsa.

Negli anni abbiamo costruito un vero e proprio team di lavoro capace di affrontare qualunque sfida.

Molti sono con noi da molto tempo, mentre altri stanno crescendo nella nostra squadra, ma tutti quanti hanno in comune una grande passione per il proprio lavoro. Oggi siamo oltre **40 risorse altamente specializzate** e ognuno di noi contribuisce col suo lavoro al futuro dell'azienda, non solo tramite corsi di aggiornamento, ma soprattutto grazie al suo zelo e alla sua voglia di fare, sempre e bene.

**SPECIALIZZAZIONE** sulle mirate richieste del cliente  
**AGGIORNAMENTO** con corsi e formazione teorico-pratica

## **CERTIFICAZIONI \ LA QUALITÀ SI VEDE DEI FATTI**

Nel settore di attività "Raccolta, trasporto, intermediazione e commercio di rifiuti speciali pericolosi e non pericolosi senza detenzione. Trasporto merci conto terzi", abbiamo ottenuto importanti certificazioni, che dimostrano quanto impegno mettiamo ogni giorno dell'assicurare un lavoro di qualità, nel rispetto dell'ambiente e della sicurezza dei lavoratori.

ISO 14001 Sistema di Gestione per l'Ambiente  
ISO 9001 Sistema di Gestione per la Qualità  
ISO 18001 Sistema di Gestione per la Sicurezza

**AUTORIZZAZIONI >  
ABBIAMO TUTTE LE CARTE IN REGOLA**





# Rendiamo puliti gli ambienti più sporchi.

Con noi l'ecologia è alla portata di tutti: pulizie industriali, spazi confinati, spurghi.

Sappiamo quanto la pulizia e l'igienizzazione degli ambienti sia importante, soprattutto quando materiale solido, liquido o fangoso, invalida i luoghi al loro utilizzo. I nostri servizi ecologici puntano a una **completa pulizia degli spazi pubblici, civili e industriali**, utilizzando le migliori tecnologie a disposizione.

- **serbatoi di gasolio o benzina**
- **cisterne interrate o sospesi di liquido o gasolio**
- **vasche e serbatoi di accumulo di liquidi, liquami o sostanze chimiche**
- **vasche o manufatti per la raccolta di sostanze inquinanti provenienti da scarti di lavorazioni industriali, serbatoi, cisterne o macchine**
- **vasche per la raccolta di perdite di olio di trasformatori elettrici**
- **serbatoi e/o vasche dell'acquedotto**
- **pozzi neri privati**
- **manufatti per il contenimento di liquidi o liquami**
- **piscine realizzate in opera in cemento armato e piscine prefabbricate**
- **vasche utilizzate in impianti di depurazione**

La prassi operativa delle aspirazioni di spurgo prevede un'indagine video-ispettiva con telecamera filoguidata, l'aspirazione dei liquami, il lavaggio con Canal-Jet ad alta pressione, la verifica della salute dell'impianto, la pulizia del suolo circostante, il trasporto e lo smaltimento dei rifiuti risultanti presso un depuratore autorizzato secondo le normative in vigore. È possibile il travaso sia in cassoni di stoccaggio sia in big bag. Per lavorare in condizioni di totale sicurezza, in caso di serbatoi interrati o sospesi, provvediamo anche alla prova di tenuta.

## FASI DI PULIZIA

1. VIDEO-ISPEZIONE  
per diagnosi tubature e localizzazione di punti allacciamento e pozzetti
2. ASPIRAZIONE  
con aspiratore a risucchio dei materiali coinvolti
3. VERIFICA  
del corretto funzionamento dell'impianto
4. PULIZIA  
del relativo sito e smaltimento rifiuti



Con l'utilizzo di attrezzature specifiche, come l'aspiratore a risucchio, possiamo aspirare in vuoto qualsiasi tipologia di materiale liquido, solido polverulento e non, fango e macerie. La profondità e la lontananza del sito da ripulire non ci spaventano, perché arriviamo oltre i 20 metri in profondità e a 150 metri di distanza. Grazie a queste tecnologie, siamo in grado di operare in cunicoli, cantine, canali, spazi confinati, come silos, cisterne e pozzi. In particolare, ci siamo specializzati per il trattamento degli spazi confinati, formando il personale e avvalendoci della dovuta attrezzatura, certificata e controllata, come scivoli, tre piedi, cinture di sicurezza, respiratori con tubo e compressore in superficie. Questo ci consente di lavorare in totale sicurezza e nel rispetto delle leggi.

Oltre a ridurre i rischi derivanti da queste operazioni, l'aspiratore a risucchio consente di diminuire il tempo di fermo degli impianti industriali di:

- **raffinerie: pulizia filtri torri di raffinazione, rimozione materiali da silos**
- **acciaierie e fonderie: polveri altiforni, pulizia linee scorrimento, rimozione scaglia laminazione, pulizia impianti di abbattimento fumi**
- **industrie chimiche e farmaceutiche: pulizia filtri, scrubber**
- **impianti di trattamento: pulizia vasche e depuratori**
- **edilizia: aspirazioni macerie su lunghe distanze, in quota o profondità, recupero materiale contaminato a seguito di incidenti o sversamenti accidentali**

A completamento dei servizi ecologici, offriamo lo sgombero e la pulizia di rifiuti anche pericolosi di magazzini e depositi industriali, e – su richiesta – trasportiamo il materiale fino a un impianto autorizzato allo smaltimento.



# Demolire è il primo passo per costruire.

Controllate, parziali o totali, ogni demolizione è perfettamente eseguita.

Gli interventi di riqualificazione di strutture pubbliche, civili e industriali sono un'alternativa ecologica e intelligente al sorgere di nuovi edifici che vanno a diminuire sempre più il suolo verde rimasto nel nostro Paese. Siamo **dotati di macchinari sicuri e tecnologie** progettate per demolire costruzioni in acciaio e cemento, cisterne, serbatoi anche in vetroresina, vasche di raccolta e qualsiasi altro tipo di struttura, preparando il sito all'eventuale futura costruzione.

- **STRIP OUT** Liberiamo l'area dagli elementi non necessari
- **DEMOLIZIONI** Abbattiamo la struttura
- **SMALTIMENTO** Raccogliamo e trasferiamo le macerie in appositi impianti
- **SCAVI** con o senza demolizione, per le successive fasi di edificazione

Tutto inizia da un intervento di strip out di edifici civili e industriali. L'operazione consiste nella rimozione, differenziazione e smaltimento di tutto quanto non concerne il materiale da costruzione. Viene anche chiamato "processo di scheletrizzazione e smontaggio", perché una volta ultimato rimane solo la nuda struttura, priva di arredamento, impianti e finiture. Dopo aver redatto il Piano di Sicurezza e Coordinamento (PSC), procediamo con l'attività di demolizione. Nel pieno rispetto delle norme di sicurezza, **uomini e macchinari cooperano** per la decostruzione della struttura.

Le nostre macchine di movimento a terra sono **dotate di attrezzature idrauliche appropriate** per aree di qualsiasi dimensione e per la cubatura di qualunque materiale. Il nostro parco macchine comprende escavatori gommati e cingolati, ragni, demolitori, mini-escavatori, pale gommate, bobcat e i nostri operatori sono in grado di utilizzare cannello, torica al plasma, martelli pneumatici e piattaforme aeree.

## TIPOLOGIE DI DEMOLIZIONI

### TOTALE

la struttura è demolita nella sua interezza

### PARZIALE

l'edificio è decostruito solo in parte

### CONTROLLATA

la demolizione avviene in particolari condizioni

Per incontrare le esigenze dei nostri clienti, forniamo anche il servizio di scavo, che dà il via alle successive fasi edili. Oltre agli scavi più comuni per le opere più varie, eseguiamo interventi specifici.

- SBANCAMENTI
- CASSONETTI PER FONDAZIONI
- CASSONETTI A SEZIONE OBBLIGATA
- CAVIDOTTI E CANALIZZAZIONI



**CARRARA GROUP** SRL  
Servizi Ecologici e Smaltimento Rifiut



# Recuperiamo le aree dismesse.

Siti contaminati, cisterne e serbatoi interrati tornano operativi.

Il servizio di bonifica intercetta diverse applicazioni, perché estremamente trasversale. Ad esempio, nell'ambito dell'ecologia industriale, può esprimersi attraverso la bonifica di cisterne e serbatoi interrati, mentre nel campo dell'edilizia può interessare la fase che precede l'edificazione di una struttura civile, commerciale o pubblica.

## **BONIFICHE DI CISTERNE E SERBATOI INTERRATI**

Spesso in passato venivano interrati serbatoi che contenevano combustibili per il riscaldamento o fluidi per la produzione industriale. Oggi questi contenitori vanno sostituiti, ma serve la dovuta esperienza per evitare che eventuali perdite contaminino l'ambiente. Abbiamo le competenze e la giusta attrezzatura per bonificare e ripristinare i serbatoi interrati in totale sicurezza. La stessa accortezza viene utilizzata per le cisterne. Anche qui infatti il contenitore è sottoposto a una prova di tenuta, che individua fori e perdite, poi vengono rimossi i prodotti di giacenza inquinanti, vengono aspirati eventuali residui e infine si procede al lavaggio con getti ad alta pressione.

## **BONIFICHE SITI CONTAMINATI**

Quando un'area dismessa viene sottoposta al processo di bonifica, facciamo tutto il necessario per recuperarla e riqualificarla a norma di legge. Per aree potenzialmente inquinate, redigiamo piani di indagine che ci danno il quadro completo della situazione. Eseguiamo sondaggi geognostici, prepariamo una diagnostica precisa ed elaboriamo modelli e piani di caratterizzazione. La bonifica effettiva dei terreni avviene tramite trattamenti on site e off site secondo il principio BAT – Best Available Technologies. Qualora invece si evidenziassero contaminanti pericolosi per la salute, si procede per prima cosa alla messa in sicurezza d'emergenza, a cui seguono i relativi accertamenti.



# Sull'ecologia non accettiamo rifiuti.

Analisi, trasporto e smaltimento:  
un interlocutore unico per ripulire il territorio.

In Carrara Group possiamo contare su un laboratorio in possesso dei requisiti e delle necessarie qualificazioni per eseguire analisi di caratterizzazione e identificazione dei rifiuti, secondo i criteri e le modalità previste dal D.Lgs. 152/2006 TUA. Inoltre supportiamo i nostri clienti fornendo loro una **consulenza completa** che riguarda l'assistenza per la compilazione di formulari e SISTRI, lo stoccaggio e la gestione di rifiuti in azienda. Grazie alla nostra collaborazione con **50 impianti di destino in tutto il Nord Italia**, siamo in grado di gestire il trasporto e lo smaltimento rifiuti in normali condizioni e in situazioni di emergenza. Trattiamo quotidianamente ogni tipo di rifiuto in qualsiasi stato fisico, da quelli speciali – pericolosi e non pericolosi – secondo il regime ADR fino a quelli assimilabili agli scarti urbani come legno, carta e plastica.

**RIFIUTI SPECIALI**      pericolosi e non pericolosi  
solidi, liquidi e polverolenti  
**RIFIUTI ASSIMILABILI**      a quelli urbani

Per dimostrare la nostra affidabilità e totale trasparenza, diamo la possibilità ai nostri clienti di monitorare il percorso e l'arrivo a destinazione dei rifiuti, grazie a un sistema di **track and trace**. In questo modo, possono essere sicuri che tutto venga eseguito a **regola d'arte**.

Nel parco macchine di Carrara Group, sono presenti tutti i veicoli preposti al trasporto rifiuti. Il fatto che siano tutti mezzi di proprietà ci permette di sottoporli a regolare manutenzione, che avviene nella nostra officina interna. Inoltre, abbiamo un veicolo di scorta per ogni mezzo, così da garantire una continuità nel servizio di fronte a qualunque evenienza.

- **BILICI**  
cisterna, vasca con sponde a tenuta idonee per il carico di fanghi, spurghi e pianali
- **MOTRICI PIANALI**  
con e senza gru di carico e con la possibilità di aggiungere rimorchi, pianale e cisterna per importanti quantità di rifiuti
- **SCARRABILI**  
con e senza ragno di carico e con la possibilità di aggiungere rimorchi

Il servizio comprende la fornitura e il noleggio di attrezzature e imballaggi idonei per lo stoccaggio in azienda:

- cassoni scarrabili di qualsiasi metratura e tipologia
- cisterne volumetriche e cisterne-spurgo scarrabili e autonome con motore diesel
- tecnologia essiccazione fanghi per gravità: DRY-BOX
- cisterne da 1mc (con gabbia in metallo), big bag omologati ONU anche in ADR, fusti in PE
- rimorchi e semirimorchi cisterna, autospurghi, scarrabili (con e senza ragno), pianali (con e senza gru), centinati e furgoni attrezzati
- piattaforme aeree di proprietà





# Il pericolo è rimosso definitivamente.

Rimuoviamo l'amianto compatto o friabile (Cat. 10/10B) mettendo l'area in sicurezza.

Applicando regolarmente i protocolli di sicurezza stabiliti per legge, ci occupiamo di rimuovere, trasportare e smaltire l'eternit e bonificare siti e coperture da amianto. Abilitati alla categoria A e B definite dal D.M. Ambiente del 20004, siamo in grado di rimuovere l'amianto d tutte le strutture industriali, come coperture, pavimenti, forni e tubature.

Quando trattiamo un sito con presenza effettiva o supposta di amianto, campioniamo, verifichiamo e censiamo il materiale, **mettendo in sicurezza l'area**. Dopo aver redatto un piano di lavoro e averlo presentato agli Enti Territoriali competenti, ci muoviamo per la rimozione di amianto di tipo compatto e di tipo friabile.

In questo secondo caso, lavoriamo solo in area confinata staticamente e dinamicamente. E se l'amianto si trova in quota, utilizziamo delle gru che raggiungono le coperture poste più in alto. Il materiale inquinante è poi **trasportato in impianti finali di smaltimento, regolarmente autorizzati**.

Qualora le condizioni lo permettano, gli addetti di Carrara Group **incapsulano le coperture** poco deteriorate con collanti vinilici e due resine epossidiche. Questa procedura impedisce il rilascio di fibre nocive per la salute e protegge le coperture dal deterioramento causato dai raggi UV e dagli agenti atmosferici.



# Risolviamo problemi con ogni mezzo.

Ci mettiamo alla guida della soluzione.

Perché i nostri interventi siano sempre tempestivi, abbiamo una precisa politica aziendale: tutti i mezzi che manovriamo, guidiamo e utilizziamo sono di proprietà di Carrara Group. Questa scelta deriva dal fatto che **non vogliamo dipendere da nessuno**, tranne che da noi stessi. Siamo responsabili sia di quello che facciamo, sia di come lavoriamo senza fare mai eccezioni.

Da questo principio è derivata un'altra importante decisione. Da inizio 2018, abbiamo voluto dotare Carrara Group di una **propria officina interna**. Questo investimento ci consente oggi di effettuare la manutenzione ordinaria e straordinaria di tutti i nostri mezzi. E, qualora il caso lo richieda, l'utilizzo di tre furgoni attrezzati ci permette di **portare assistenza direttamente in cantiere**.

Mezzi di proprietà e l'apertura di un'officina interna ci permettono di lavorare con veicoli, macchinari e attrezzature efficienti e controllati, che garantiscono alti standard operativi e concorrono a creare condizioni di lavoro sicure per i nostri collaboratori.

- **MEZZI DI PROPRIETÀ** per lavorare in efficienza e sicurezza
- **MEZZI DI SCORTA** ogni mezzo ha un doppiante di scorta che assicura continuità
- **OFFICINA INTERNA** per tenere tutto sotto controllo





# La tua soddisfazione è il nostro obiettivo.

Assistenza al cliente per un supporto completo.

Per noi di Carrara Group non ci sono dubbi: vogliamo darvi la certezza che su di noi potete sempre contare. Grazie agli anni di esperienza che abbiamo raggiunto e alla formazione del personale, siamo in grado di assistervi al meglio sotto qualsiasi aspetto. Ascoltiamo le vostre esigenze, rispondiamo alle vostre domande in modo chiaro e preciso, forniamo un preventivo senza impegno e facciamo del servizio di post-vendita un reale punto di riferimento per la nostra clientela.

## 1. PREVENTIVO

gratuito e senza impegno

## 2. ESECUZIONE LAVORI

flessibile sulle esigenze del cliente

## 3. POST VENDITA

a disposizione per ogni richiesta

## PRONTO INTERVENTO 24/7

### PERCHÉ LE EMERGENZE NON HANNO ORARI

Per essere sempre pronti e reattivi di fronte alle esigenze dei nostri clienti, in Carrara Group abbiamo organizzato **una task force di addetti operativa 24/7**. Spesso infatti, oltre a verificarsi senza particolari avvisaglie, gli imprevisti hanno bisogno di un intervento tempestivo che possa riparare alla situazione nel più breve tempo possibile. Giorni feriali, festivi e la notte non sono un problema per i nostri operatori: **la sicurezza dei clienti** e dei loro spazi conta più di tutto il resto.

## MANUTENZIONE ORDINARIA

### INTERVENTI REGOLARI RIDUCONO GLI IMPREVISTI

In Carrara Group, non offriamo solo il pronto intervento. In aggiunta, forniamo anche un servizio di manutenzione ordinaria. Sulla base di una pianificazione decisa col cliente, interveniamo periodicamente per assicurargli una **tranquillità senza pensieri**. Ad esempio, possiamo programmare insieme quando e ogni quanto svuotare la fossa biologica di un condominio, un albergo e tante altre strutture.





# Metteteci alla prova.

I nostri mezzi e le nostre risorse operative sul cantiere.

Aspirazione Biogas



Demolizione sylos, forni e separazione refrattari



Escavatore a risucchio



**CARRARA GROUP** SRL  
Servizi Ecologici e Smaltimento Rifiuti





Aspirazioni industriali  
di scorie e polveri



Scarico sabbie e polveri  
in cassoni



Bonifica serbatoi in spazi  
confinati



Bonifica vasche  
senza accesso in vasca



Aspirazione  
e pulizia rogge



**CARRARA GROUP** SRL  
Servizi Ecologici e Smaltimento Rifiuti





Demolizioni stabili



Bonifica e demolizione  
serbatoi



Aspirazione polveri



Bonifica ed estrazione sylos



**CARRARA GROUP** SRL  
Servizi Ecologici e Smaltimento Rifiuti

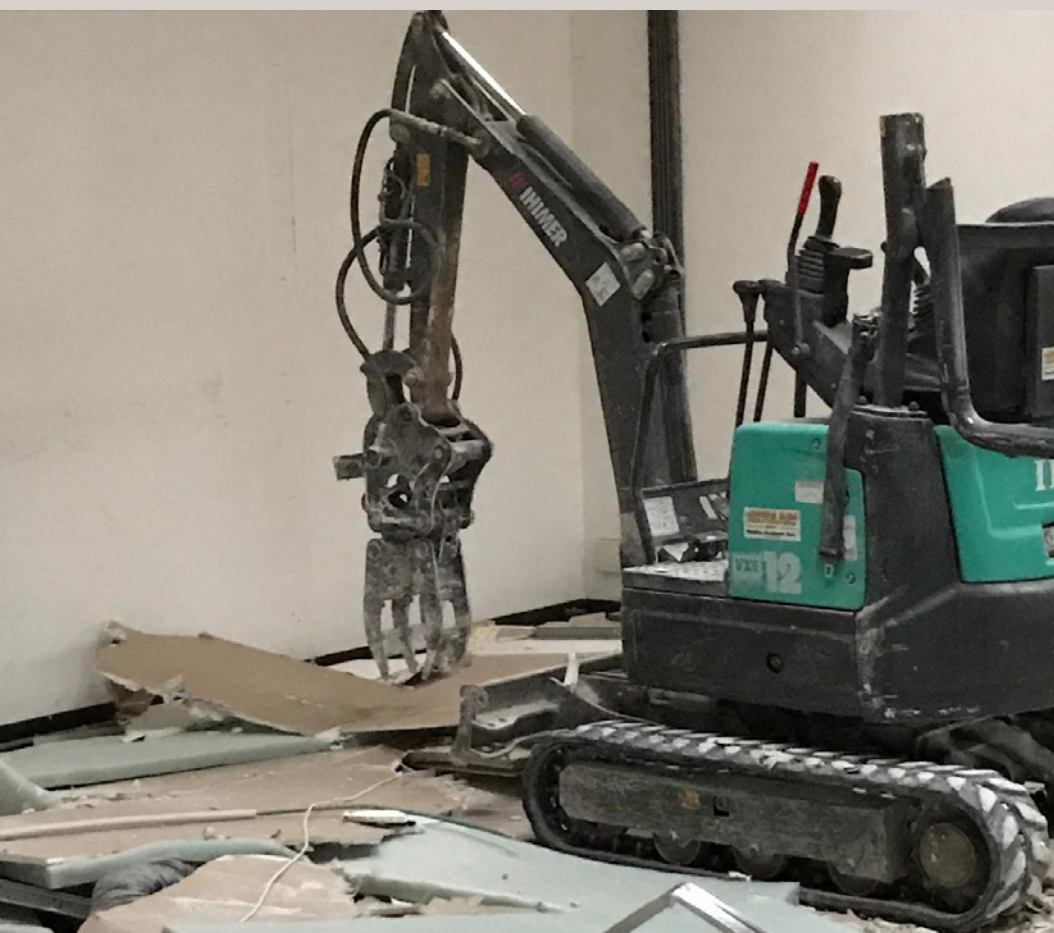




Rilevazione amianto



Svuotamento



Separazione lane, cartongessi e ferro  
in appartamenti e uffici



Bonifica cisterne  
gasolio e benzine



**CARRARA GROUP** SRL  
Servizi Ecologici e Smaltimento Rifiuti





Aspirazione e insaccamento polveri



Bonifica terre



Cisterne a noleggio riscaldate per svuotamento e bonifica serbatoio di paraffine



Bonifica terre e sversamento liquidi



---

Via Artigiani, 39  
24060 Brusaporto (BG)

CONTATTI  
T +39 035682810  
F +39 035684128

**[www.carraragroup.it](http://www.carraragroup.it)**  
[info@carraragroup.it](mailto:info@carraragroup.it)



**CARRARA GROUP** SRL  
Servizi Ecologici e Smaltimento Rifiuti